

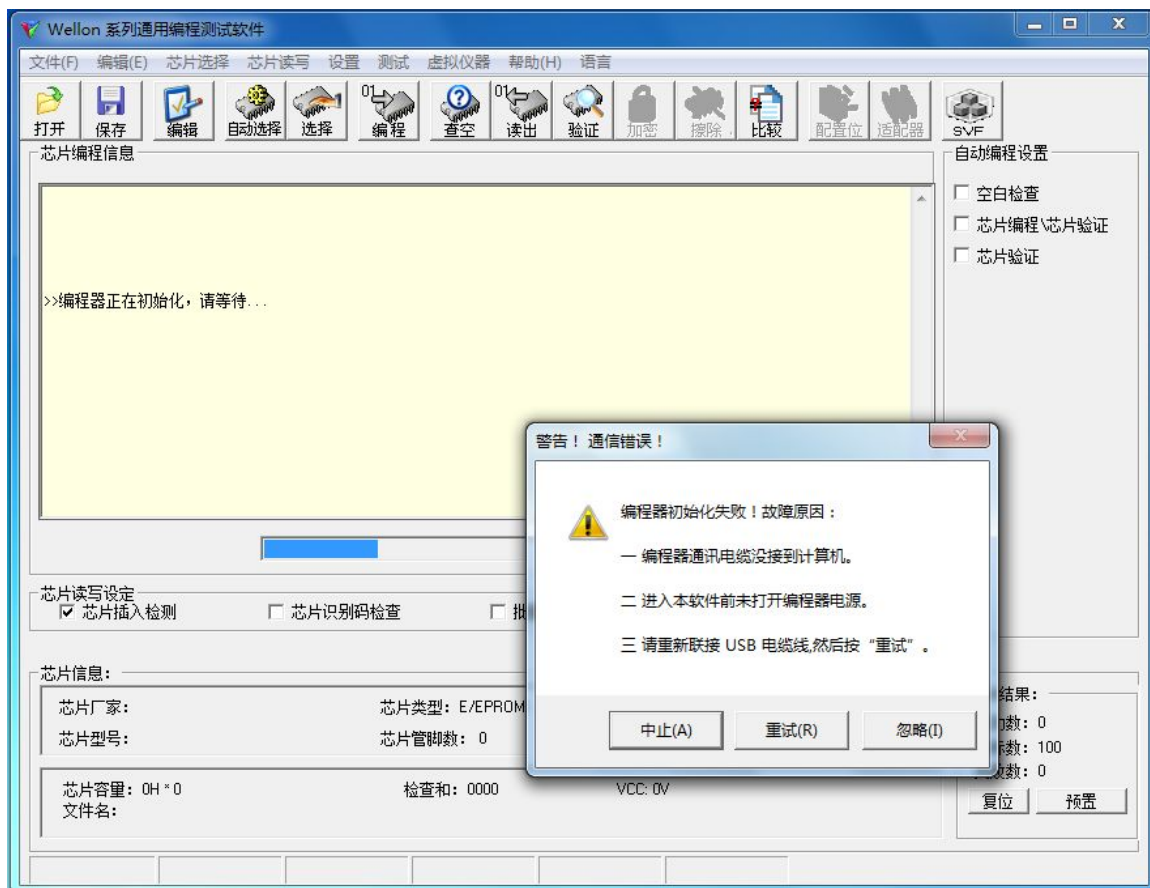
## Wellon 编程器 64 位 USB 驱动程序安装指南

概述：本文介绍了在 64 位 Vista/Win7 系统下的安装过程。目前 Wellon 编程器 64 位 USB 驱动程序没有数字签名，本文介绍的方法与其它没有数字签名程序的解决方案相同。32 位系统屏幕提示没有数字签名，选择继续安装即可，不必参照本文的说明。

### 一、禁用驱动程序签名强制

启动计算机，按 F8 键，显示“高级启动选项”，选择“禁用驱动程序签名强制”，按回车键启动计算机。

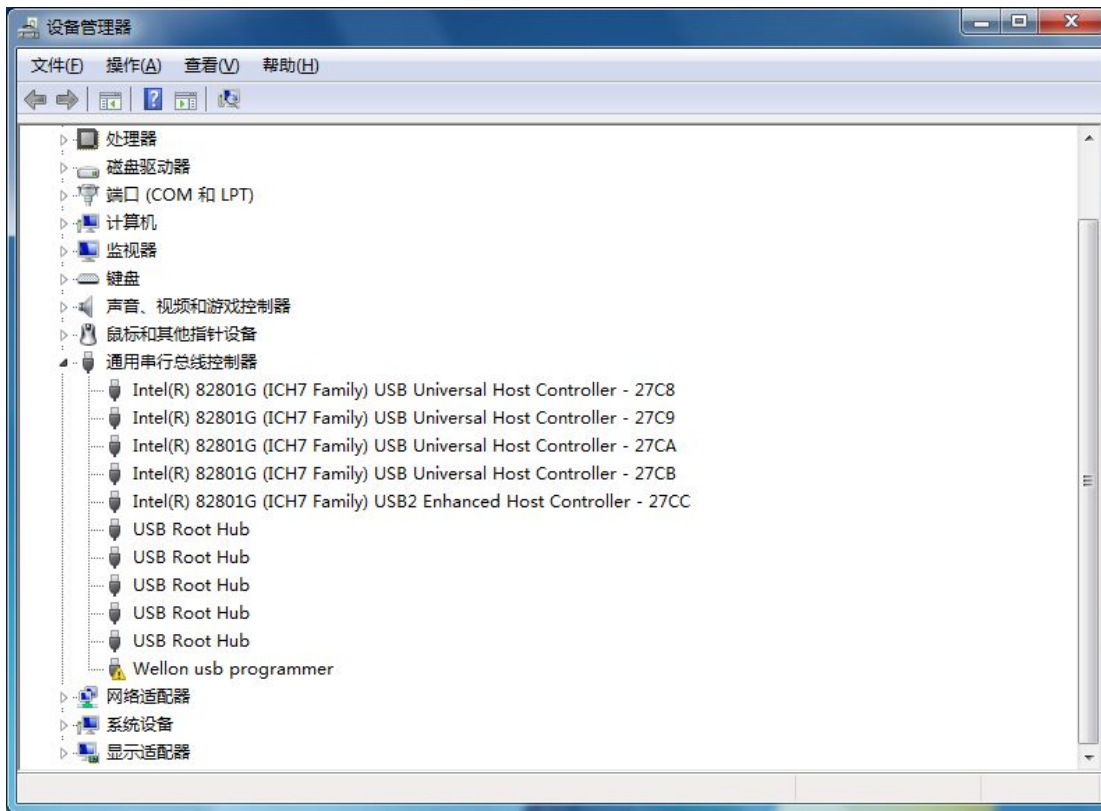
无论是安装还是运行 Wellon 软件，都需要在开机时使用此选项，否则无法使用 Wellon 软件。没有使用该选项的程序无法正常启动，典型的屏幕显示如下：



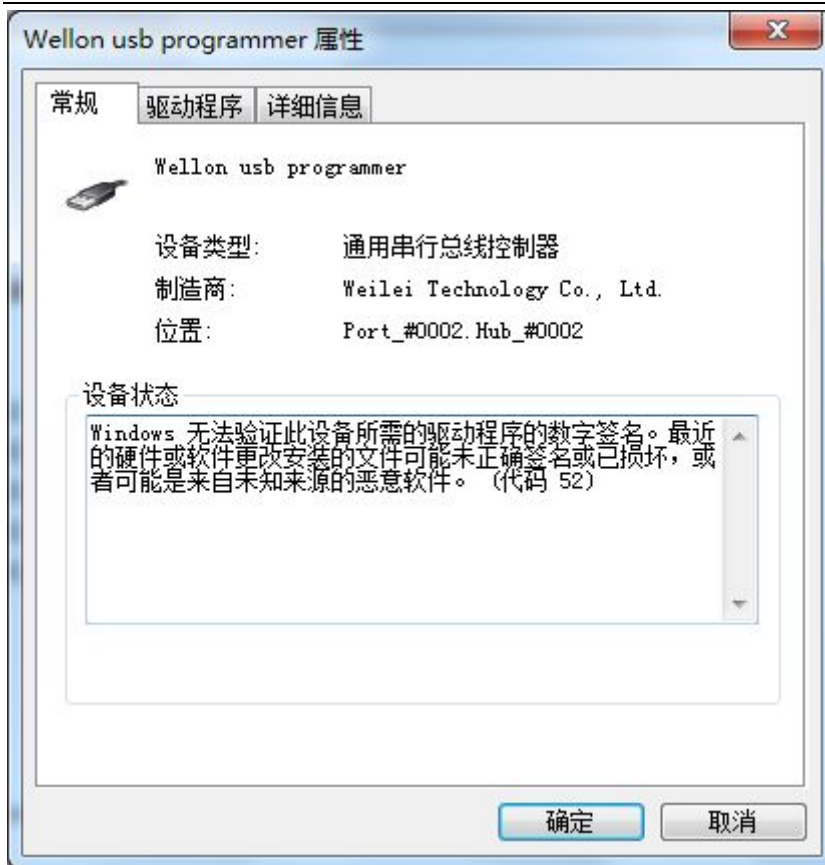
注意窗口标题，在“Wellon 系列通用编程测试软件”的后面没有显示编程器序号，上图中显示的是空白。正常启动应显示诸如“-1”、“-2”的后缀，表示该窗口连接的是第一台或第二台编程器。

没有“禁用驱动程序签名强制”的情况下，操作系统不会加载编程器驱动程序,在设备管理器

中的显示如下：



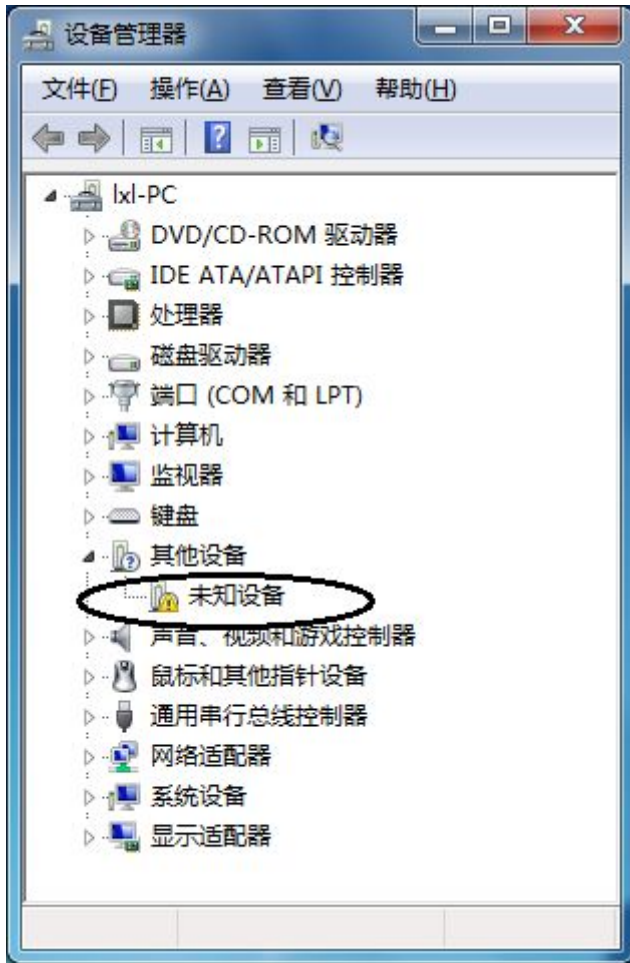
设备管理器中显示了“!”标记，设备属性显示如下：



## 二、首次安装或升级

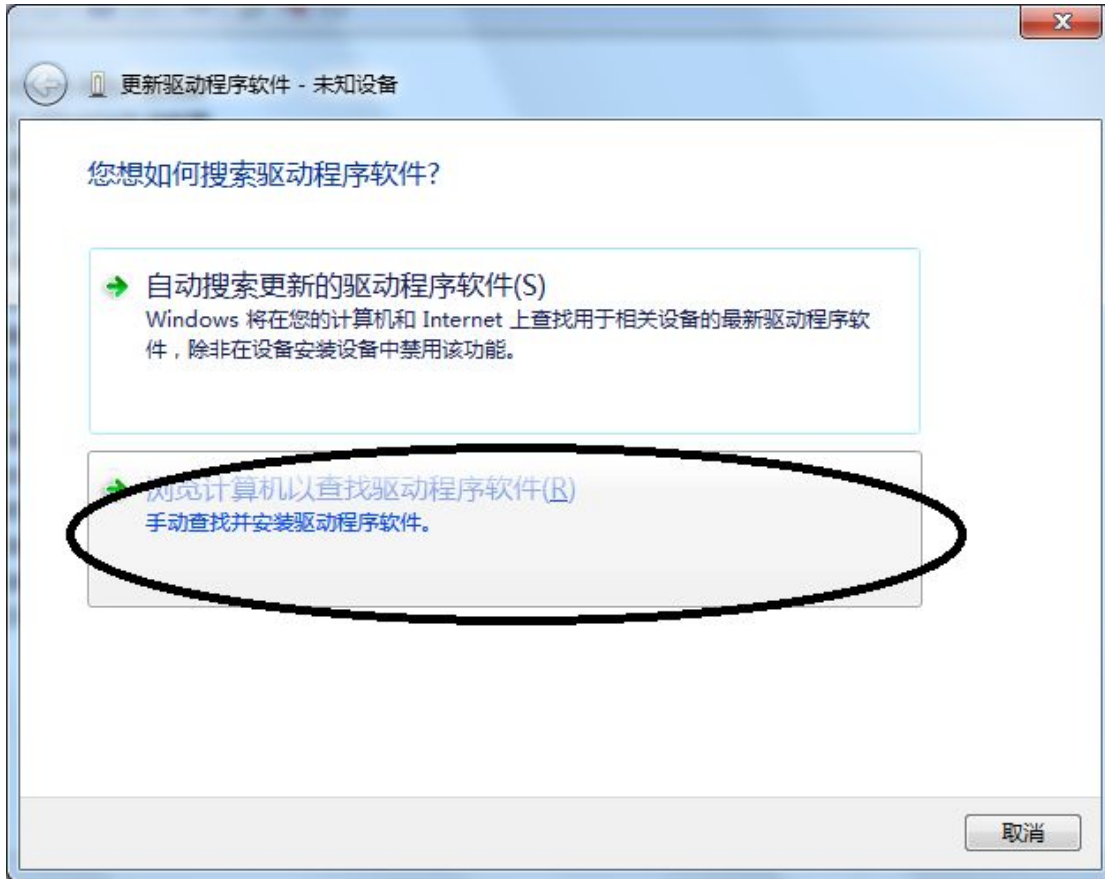
从 64 位 Vista 系统升级到 64 位 Win7，可能显示系统兼容性警告。

没有安装驱动程序或不能自动安装驱动程序的情况下，在设备管理器中显示为“其他设备”

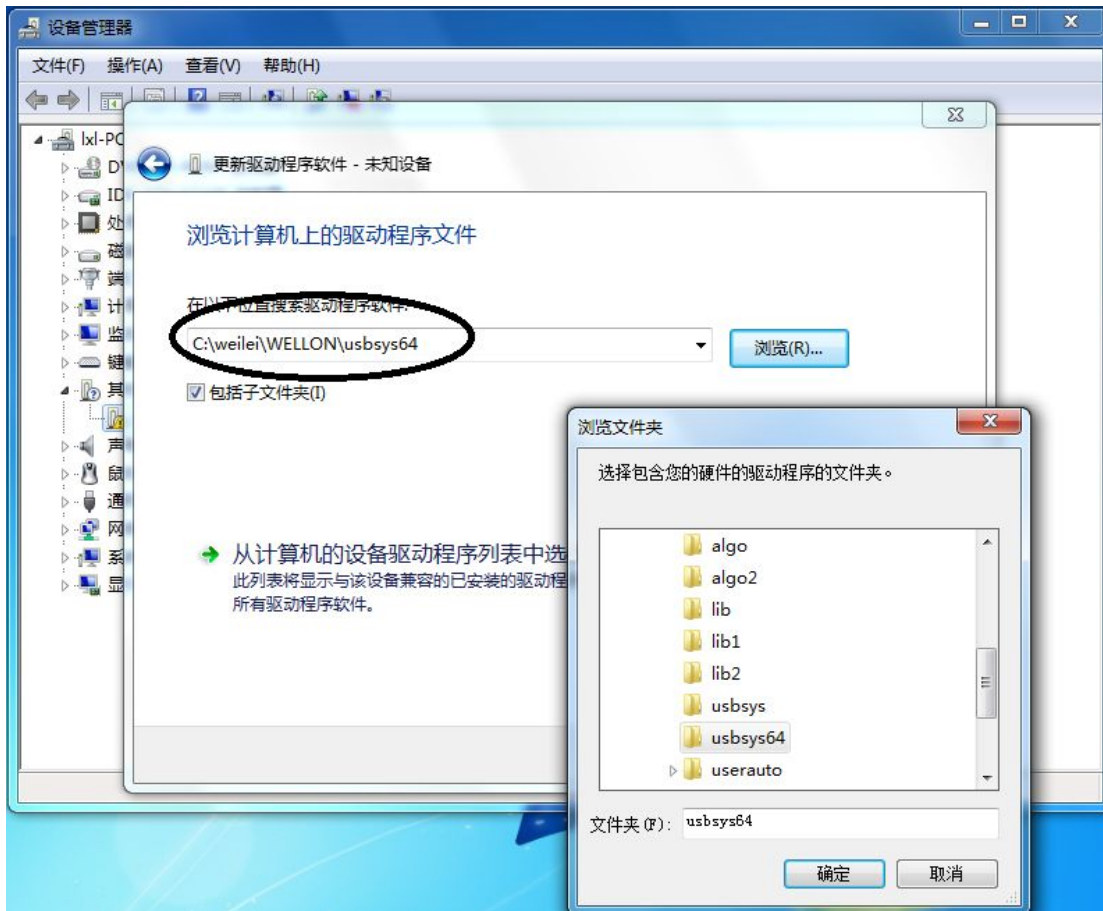


### 三、 手动安装驱动程序

确认设备管理器中的其他设备显示的是 Wellon 编程器。点击鼠标右键选择“更新驱动程序”，出现下面的屏幕显示：

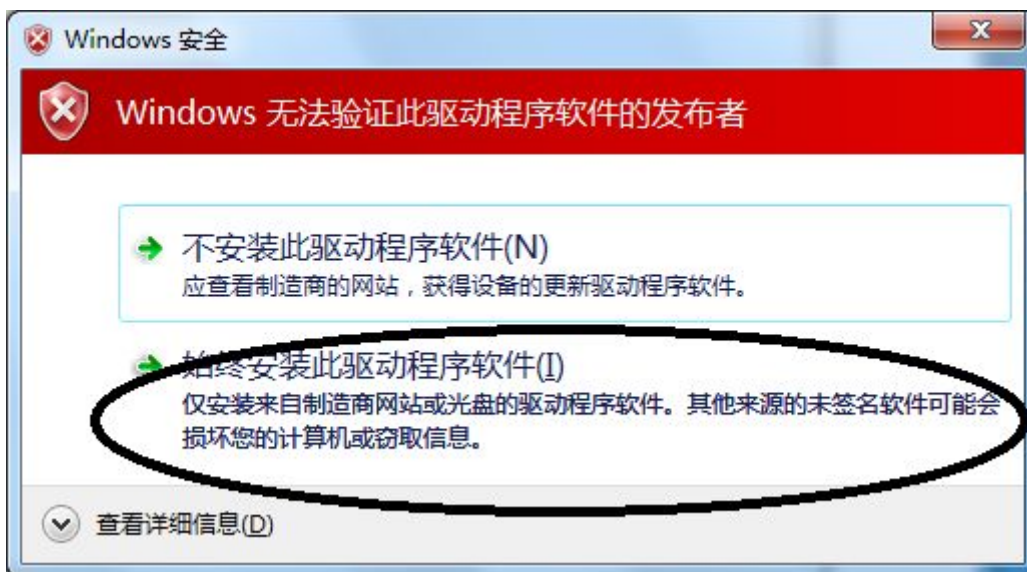


选择“浏览计算机以查找驱动程序软件”，出现下面的屏幕显示：



点击“浏览”按钮，选择驱动程序存放的位置。默认的驱动程序在操作系统所在磁盘的 \weilei\wellon\usbsys64 文件夹下。

选择文件夹，按“下一步”按钮，屏幕提示“无法验证软件发布者”



选择“始终安装此驱动程序软件”，屏幕显示正在安装：



驱动程序安装完毕，屏幕显示如下：

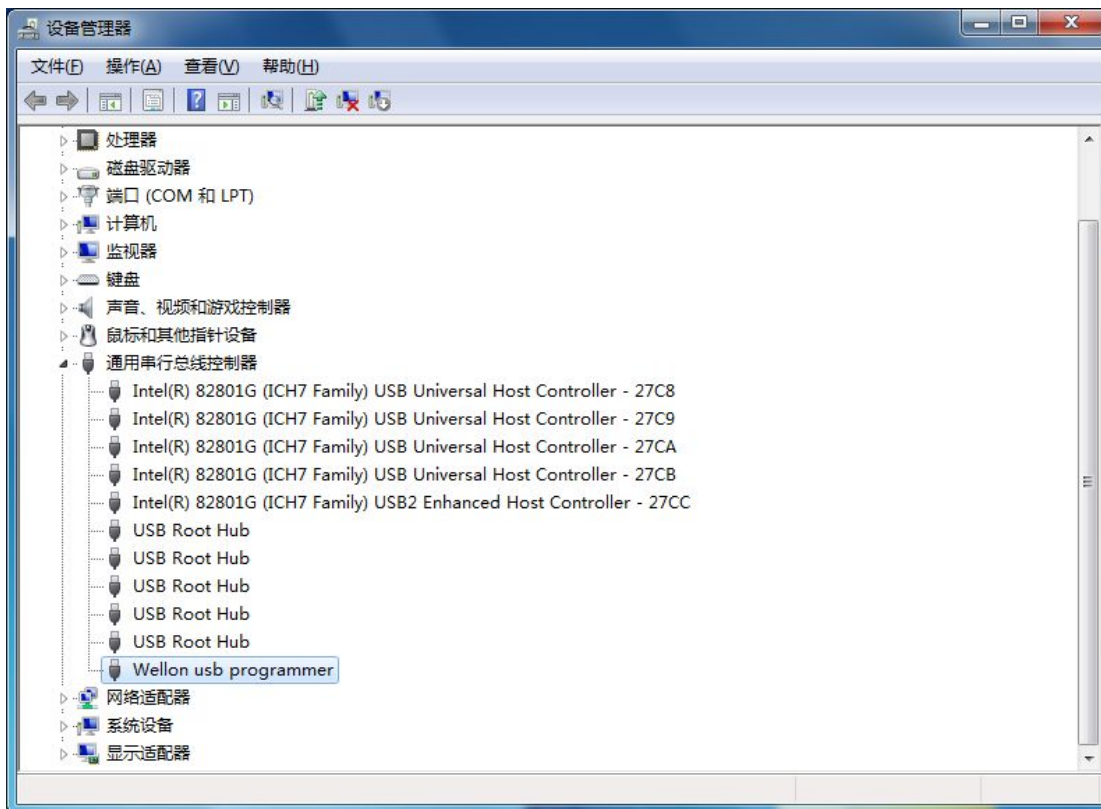


正常安装以后或程序运行期间，可能出现如下显示：



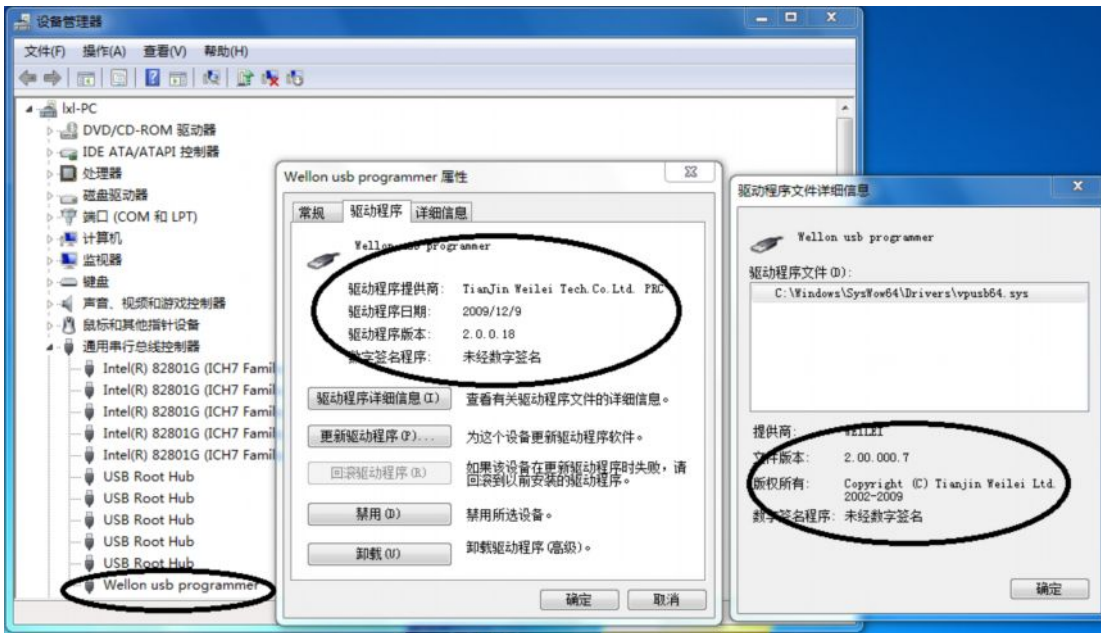
点击“关闭”按钮，此屏幕显示对程序运行没有影响。

正常安装驱动程序后，wellon 编程器在“通用串行总线控制器”分支下的显示如下：

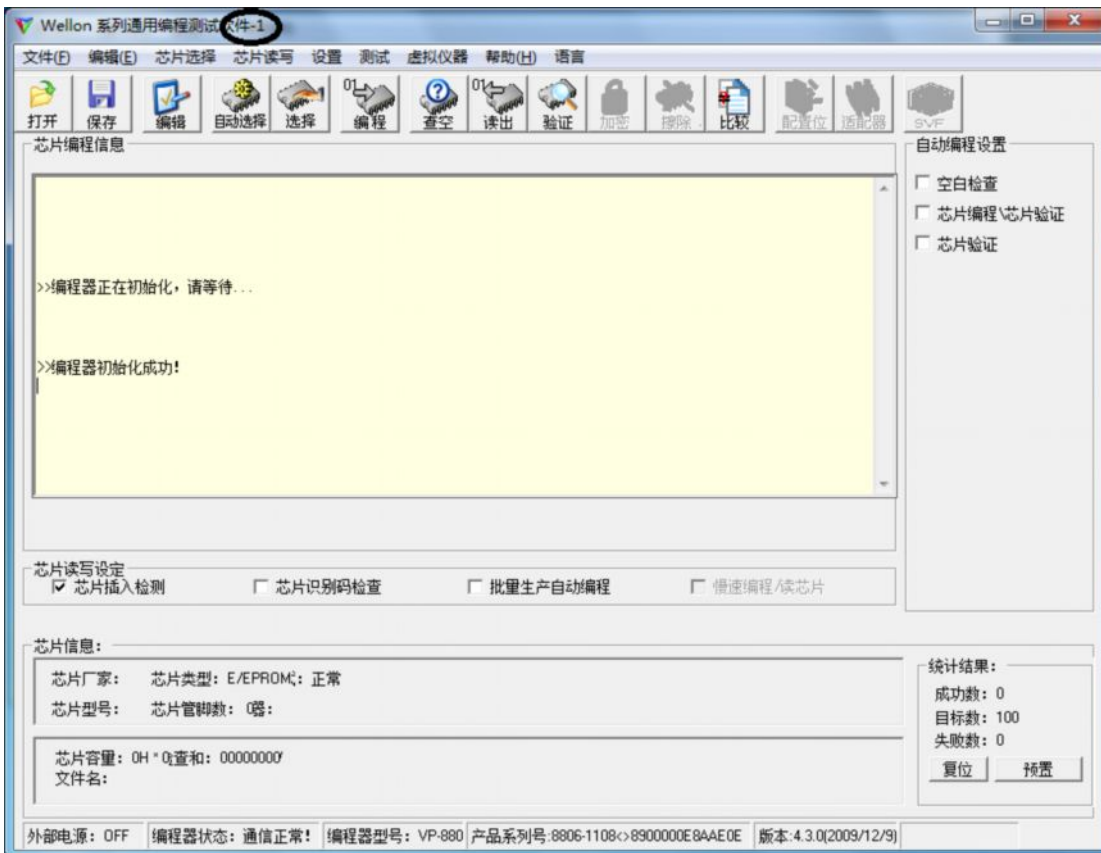


单击鼠标右键，选择“属性”显示“Wellon usb programmer 属性”以及驱动程序详细信息的屏

幕显示如下：



驱动程序正常安装并且在启动操作系统前选择了“禁用驱动程序签名强制”后启动 Wellon 软件，窗口标题显示诸如“-1”、“-2”的后缀，



如果不能显示，则编程软件无法找到对应的编程器，程序不能正常运行。